

# OVO<sup>3</sup>

## Rapidité cliniquement prouvée

190 secondes, du début du scan à l'envoi au laboratoire



3DISC

# Si rapide: des performances cliniques perceptibles dès la première utilisation

## Scan d'arcade complète en 190 secondes, du début du scan à l'envoi au laboratoire, dans des conditions cliniques réelles\*

### 100% MADE IN USA

Les produits OVO<sup>3</sup> sont entièrement fabriqués aux États-Unis sur le site de Herndon (Virginie), combinant performance industrielle américaine et standards de précision européens.

### Jusqu'à 25 % plus rapide

Le flux de travail complet dure en moyenne 190 secondes, mesuré entre le début du scan et l'export final au laboratoire, dans des conditions cliniques réelles\*

### Performance constante

OVO<sup>3</sup> offre une performance constante sur l'ensemble des profils patients, y compris les cas d'occlusions complexes, les patients sensibles au réflexe nauséeux, ainsi que les patients pédiatriques et gériatriques.

### Accompagnement personnalisé

Notre équipe de spécialistes cliniques vous propose un accompagnement personnalisé, à travers des sessions de formation planifiées dès la mise en service de votre OVO<sup>3</sup>.

### Couleurs réalistes

Notre processeur 10 bits offre une qualité d'image naturelle et une excellente visibilité de la ligne marginale, améliorant ainsi la précision du diagnostic.

### Fly AI

Fly AI est une évolution majeure de 3DiscClinic en optimisant l'intégration intelligente des données. La technologie reconnaît automatiquement les tissus mous et les éléments non pertinents (ex. gants), pour des acquisitions plus propres et plus fiables.

### Numérisation fluide à 70 FPS (images/seconde)

Notre cœur optique de dernière génération, associé à notre logiciel innovant et intuitif, garantit une capture en mouvement continue et une expérience clinique stable à 70 images par seconde.



## Ergonomie exceptionnelle

Ultra-léger : 190 g, avec embout rotatif à 360°



## Connectivité parfaite

USB-C vers USB-C

## Bouton intelligent

Utilisation à une seule main & hygiène optimisée



## Une fluidité qui associe la précision, le confort de scan et la clarté d'image renforcée par l'intelligence artificielle

Découvrez la nouvelle génération de scanner intra-oral muni d'un capteur de dernière génération, offrant une résolution 4 fois supérieure et un processeur de 10 bits pour un niveau de détail de surface et une fidélité des couleurs exceptionnels.

Avec un poids de seulement 190 g et un embout rotatif à 360°, le scanner intra-oral permet une prise en main parfaite dans toutes les positions. La connexion USB-C vers USB-C garantit une stabilité maximale, complétée par le logiciel 3DISC Clinic qui offre une visualisation en temps réel et une efficacité optimisée.

Grâce à son bouton intelligent, les praticiens peuvent démarrer, mettre en pause ou reprendre un scan instantanément, sans clavier ni souris, optimisant ainsi l'hygiène et le flux de travail.

Le nouvel optique offre une profondeur de scan de 20 mm, permettant la capture précise des zones réfléchissantes et sous-gingivales, tandis que l'électronique optimisée garantit des scans d'arcade complète plus rapides et plus fluides.

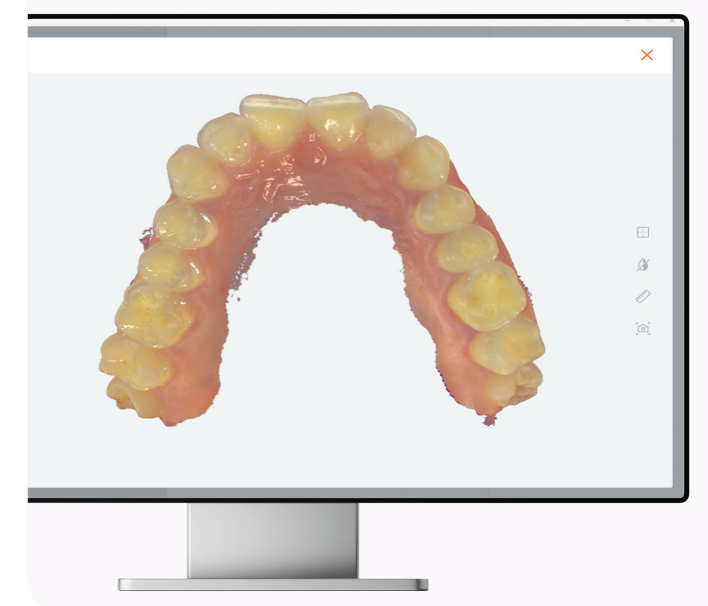


Scannez le QR code pour en savoir plus sur OVO<sup>3</sup> ou rendez-vous sur :

[3disc.com/ovo3](https://3disc.com/ovo3)

## Capteur de nouvelle génération

Processeur 10 bits



# D'une grande simplicité : une expérience utilisateur simplifiée et optimisée par l'Intelligence Artificielle



## 3DiscClinic

Couleurs vives et naturelles

Le logiciel 3DiscClinic guide le praticien à chaque étape pour obtenir un processus de prise d'empreinte fluide et optimisé, alliant confort patient et précision clinique, des cas les plus simples aux situations les plus exigeantes. Grâce au bouton entièrement personnalisable, le flux de travail s'adapte naturellement à vos habitudes cliniques, tandis que la nouvelle interface utilisateur, repensée pour la pratique quotidienne, offre une expérience résolument 100 % clinique. Combinée au processeur 10 bits d'OVO<sup>3</sup>, la technologie d'imagerie optique avancée de 3DISC restitue des couleurs vives, naturelles et fidèles, pour une lecture clinique optimale et des restaurations d'une grande précision.



Quality Map



Outil de mesure



Conception de modèle



Distance Occlusale



Outil de vue en coupe



Outil de contre-dépouille

### Parcours pré-opératoire guidé

La séquence guidée assure une capture précise de l'occlusion et un alignement correct, pour des résultats prothétiques cohérents.

### Interface utilisateur simplifiée

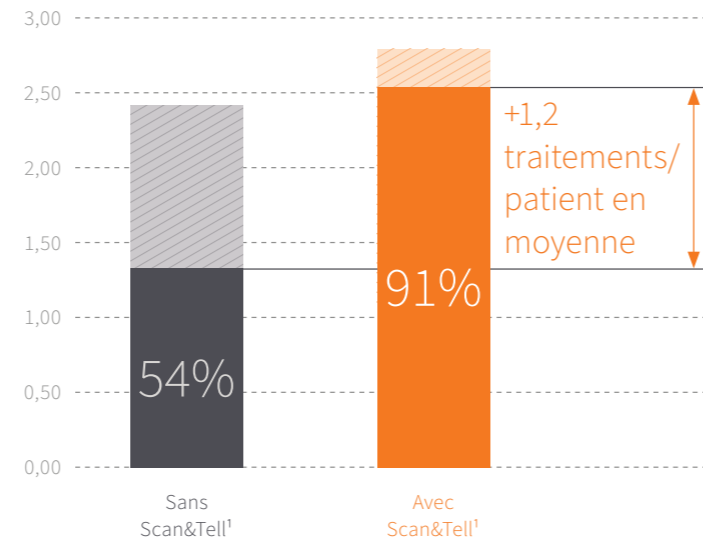
Tous les outils d'analyse (ligne marginale, vue en coupe, etc.) sont désormais accessibles directement dans la vue 3D, avec moins de clics pour une planification plus fluide.

### Scan-body optimisé

Une numérisation accélérée des scan-bodies et des profils d'émergence, même en phase post-chirurgicale, pour une précision optimale autour des implants.

### Guidage Visuel

Les indications intégrées et le guidage progressif facilitent la réalisation de scans complets et fiables, même pour les nouveaux utilisateurs.



	Sans Scan&Tell <sup>1</sup>	Avec Scan&Tell <sup>1</sup>
Nombre moyen d'anomalies cliniques détectées	2,4	2,8
Nombre de traitements acceptés	1,3	2,5

<sup>1</sup> Un résultat statistiquement significatif a été établi avec une valeur de p inférieure à 0,05.

L'étude est actuellement en cours de réplication auprès de 557 patients à la Faculté d'odontologie de l'Université Biruni.

# L'évolution suivante : Scan&Tell AI

Expertise clinique, intelligence artificielle, résultats concrets.

*Scan&Tell AI intègre des analyses diagnostiques assistées par Intelligence Artificielle directement dans vos scans, en un clic par indication.\**

- Détection assistée par Intelligence Artificielle de plusieurs pathologies bucco-dentaires, facilitant une évaluation clinique précoce et fiable.
- Des analyses visuelles qui soutiennent le diagnostic et renforcent la compréhension du patient.
- Des compte-rendus qui renforcent la communication patient et l'acceptation des traitements.
- Une interface repensée qui garantit une expérience fluide et homogène au sein de l'environnement logiciel de 3DISC Clinic.

## Scan&Tell | +1,2 traitements supplémentaires par patient

+1,2 traitements supplémentaires par patient

**Un patient qui voit, c'est un patient qui accepte.**

Scan&Tell transforme la communication patient en une expérience visuelle et interactive en temps réel. Le patient visualise clairement son état de santé bucco-dentaire, comprend son plan de traitement et développe une relation de confiance, favorisant une acceptation accrue des traitements.

Scan&Tell permet de générer en moyenne +1,2 traitements supplémentaires par patient.

**Etude interne**

Une étude interne a été conduite afin d'évaluer les bénéfices cliniques liés à l'intégration de Scan&Tell en pratique clinique, **en analysant son impact sur la communication patient, l'engagement et le taux d'acceptation des traitements.**



Scannez le QR code pour découvrir Scan&Tell ou visitez :

[3disc.com/scan-and-tell](https://3disc.com/scan-and-tell)



\*Disponible prochainement - évaluation clinique en cours

# Notre ambition est d'offrir une expérience utilisateur d'excellence

## 3DISC Support

Notre support client est disponible par téléphone et par e-mail, et dispose d'un accès à distance au PC d'acquisition pour optimiser la prise en charge.

## 3DiscCloud

- Envoi de cas via le cloud
- Aperçu du cas et suivi en temps réel
- Échange de messages personnalisés avec le laboratoire
- Disponible pour l'ensemble des utilisateurs et des laboratoires partenaires



## Aucun frais annuel

Tout est inclus. Aucun frais de licence et les mises à jour logicielles sont gratuites.

## Accompagnement personnalisé

Notre équipe de spécialistes cliniques vous propose un accompagnement personnalisé, à travers des sessions de formation planifiées dès la mise en service de votre OVO<sup>3</sup>.

Support Client 3DISC

support@3disc.com

+33 1 86 65 68 93

Du lundi au vendredi  
de 9h00 à 18h00

## Performance & technologie

Chaque détail est conçu pour atteindre l'excellence clinique.

CARACTÉRISTIQUES	SPÉCIFICATIONS
Technologie :	Système de caméra stéréo hybride avec lumière structurée
Résolution du capteur :	2.5MP
Profondeur de couleur :	10 bits
Images par seconde :	70 FPS
Profondeur de scan :	20mm
Suppression des tissus mous :	Fly AI
Scan arcade complète :	190 secondes
Scan quadrant :	120 secondes
Bouton intelligent :	✓
Simulateur orthodontique :	✓
Scan&Tell :	✓
Scan&Tell AI :	Disponible prochainement
Poids (embout inclus) :	190g
Rotation de l'embout :	360°
Connectivité :	USB-C vers USB-C
Logiciels :	3DiscClinic & 3DiscLab
Formats d'export :	STL, OBJ, PLY
Garantie :	2 ans
Fabrication :	États-Unis

### Compatibilité laboratoires

exocad

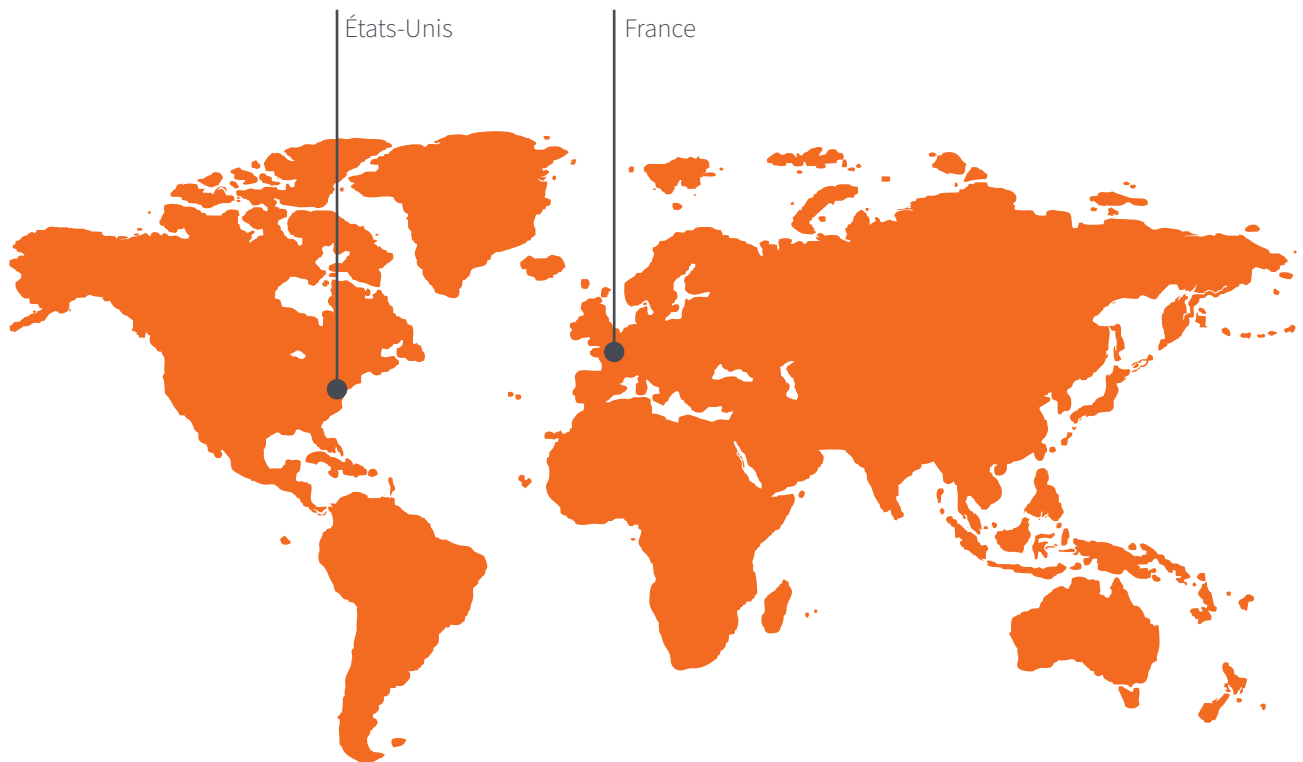
3shape

formlabs

# 3DISC conçoit des scanners intra-oraux simples, performants et accessibles aux dentistes du monde entier

3DISC est une entreprise implantée aux États-Unis et en France, qui s'appuie sur une équipe internationale d'experts du digital et des technologies de pointe, unis autour d'un objectif commun :

Transformer l'avenir de la dentisterie numérique en repoussant les limites des technologies digitales grâce à des solutions inclusives à forte valeur clinique, en particulier autour des scanners intra-oraux.



**3DISC** Taking Digital Beyond

3DISC  
365 Herndon Pkwy #18 Herndon,  
VA 20170, USA

3DISC Dental Connect  
1 place de la Pyramide  
92 800 Puteaux - France

+1 800 570 0363  
info@3disc.com  
sales@3disc.com